



السنة الدراسية: 2023/2022

المستوى: السنة الأولى ج م آ

اختبار الثلاثي الثالث في مادة علوم الطبيعة والحياة

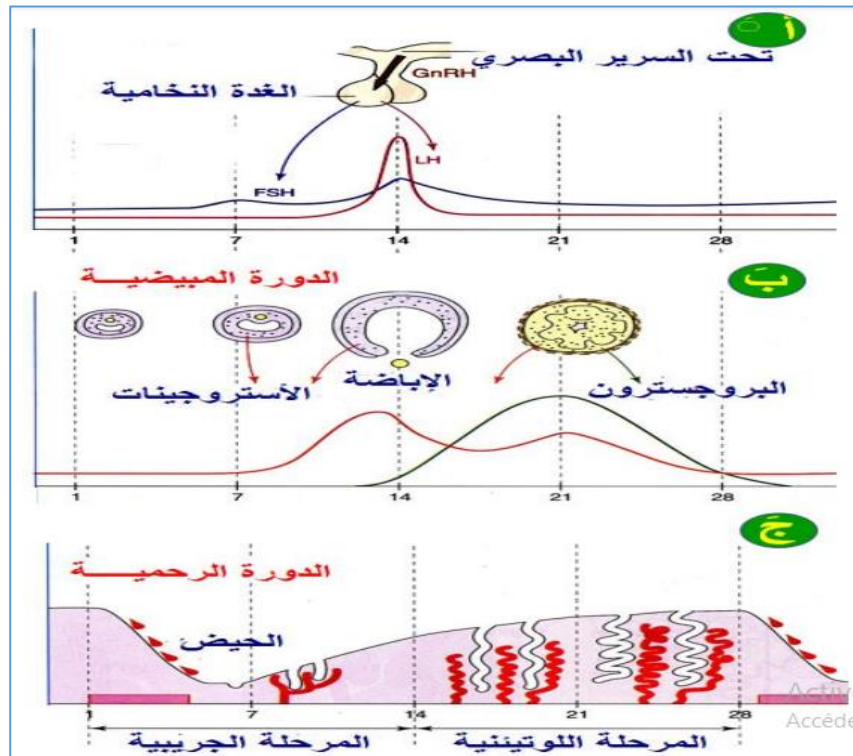
التمرين 1

(أ) املا الفراغات في الجمل التالية بما يناسبها من كلمات:

- 1- يؤثر هرمون الذي تفرزه غدة تحت السرير البصري على النخامية.
- 2- تفرز الغدة الهرمونات النخامية و مباشرة في الدم فهي غدة
- 3- تحفز الهرمونات النخامية على الدورة
- 4- تمارس الهرمونات على المعقد تحت السريري النخامي.
- 5- تكون كمية الأستروجين و في مرحلة الحمل مرتفعة جدا هذا ما يجعلها افرازات الفص الأمامي
..... (مراقبة على افرازات المعقد تحت السريري النخامي)، مما يسبب انخفاض في افراز
الهرمونات النخامية و وهذا ما يمنع حوث دورة مبيضية جديدة.

(ب) باعتمادك على الوثيقة (1) أنجز:

- مخططا يبين العلاقة بين غدة تحت السرير البصري، الغدة النخامية، المبيض وتأثيره على الرحم.
- أكمل الجدول





السنة الدراسية: 2023/2022

المستوى: السنة الأولى ج م آ

اختبار الثلاثي الثالث في مادة علوم الطبيعة والحياة

الوثيقة 1

العنصر المستهدف	العنصر المفرد	العمود

التمرين 2

حتى تنمو أجسامنا بصفة جيدة وسليمة يشترط أن تكون تغذيتنا متوازنة.

1- ما المقصود بالتوازن الغذائي؟ ماهي مميزاته؟

ملايين الأشخاص في العالم يشكون من سوء التغذية الذي يرجع لعدم التوازن الغذائي وهذا ما يسبب في ظهور امراض خطيرة تؤدي الى الموت أحيانا.

1- ما المقصود باختلال التوازن الغذائي؟

2- قدم ثلاث أمثلة لأمراض سوء التغذية (نتيجة عن التفريط في الغذاء) مع تحديد أسبابها وطرق علاجها.



السنة الدراسية: 2023/2022

المستوى: السنة الأولى ج م آ

اختبار الثلاثي الثالث في مادة علوم الطبيعة والحياة

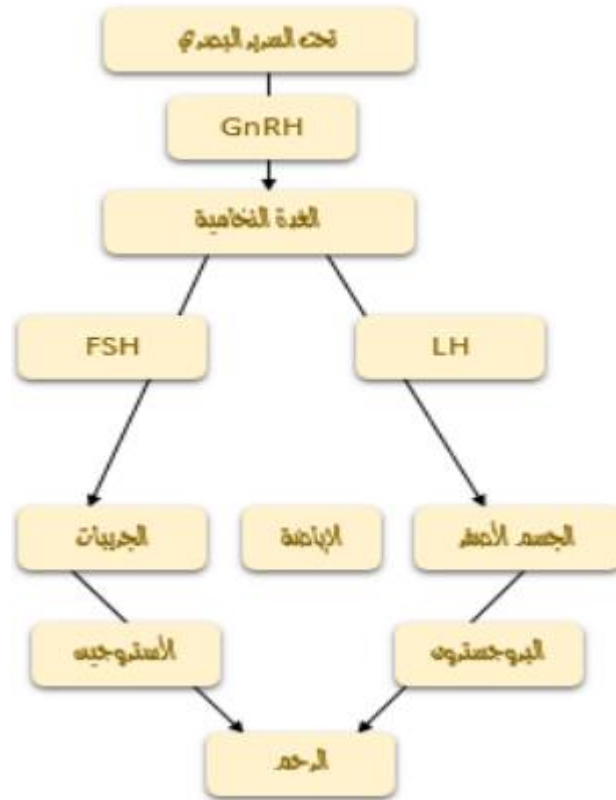
التصحيح النموذجي

التمرين 1

أ-

- 1- يؤثر هرمون **GnRH** الذي تفرزه غدة تحت السرير البصري على الغدة النخامية.
- 2- تفرز الغدة النخامية الهرمونات النخامية **LH** و **FSH** مباشرة في الدم فهي غدة صماء.
- 3- تحفز الهرمونات النخامية على بداية الدورة المبيضية
- 4- تمارس الهرمونات المبيضية مراقبة رجعية على المعقد تحت السريري النخامي.
- 5- تكون كمية الأستروجين والبروجسترون في مرحلة الحمل مرتفعة جدا هذا ما يجعلها تكبح افرازات الفص الأمامي للغدة النخامية (مراقبة هرمونية رجعية سالبة على افرازات المعقد تحت السريري النخامي)، مما يسبب انخفاض في افراز الهرمونات النخامية LH و FSH وهذا ما يمنع حوث دورة مبيضية جديدة.

ب- مخططا يبين العلاقة بين غدة تحت السرير البصري، الغدة النخامية، المبيض وتأثيره على الرحم.





السنة الدراسية: 2023/2022

المستوى: السنة الأولى ج م آ

اختبار الثلاثي الثالث في مادة علوم الطبيعة والحياة

العضو المستهدف	العضو المقرر	العضو
الفص الأمامي للغدة النخامية	تحت السديم البصري	GnRH
الخلايا الجريبية للمبيض لإنتاج الاستروجينات.	الفص الأمامي للغدة النخامية.	FSH
خلايا الجسم الأصفر لإنتاج البوجيسترون.	الفص الأمامي للغدة النخامية.	LH
خلايا مخاطية الرحم.	الخلايا الجريبية.	الاستروجينات
خلايا مخاطية الرحم.	خلايا الجسم الأصفر.	البوجيسترون

- اكمال الجدول:

التمرين 2

1- التوازن الغذائي: يتمثل التوازن الغذائي في الغذاء الذي يحتوي كميات من الطاقة والمادة الضرورية للوظائف الفيزيولوجية العادية للعضوية.

اختلال التوازن الغذائي: ناتج عن سوء التغذية خلال مده زمني طويله والتي ترجع الى
-اسهام غير كافي للغذاء كما ونوعا (نقص في الغذاء)
- الافراط الغذائي الافراط في الطعام

2- أمراض سوء التغذية

-فقر الدم، سببه نقص الحديد وعلاجه تناول أغذية غنية بالحديد كالعدس.
-اضطرابات عصبية، سببه نقص الكالسيوم، تناول الأغذية الغنية بالكالسيوم كالحليب والأجبان.
-نقص البروتين، سببه الاقتصار على مصدر واحد للبروتين، من الضروري تنوع مصادر البروتين (نباتي وحيواني).