

ماي 2026

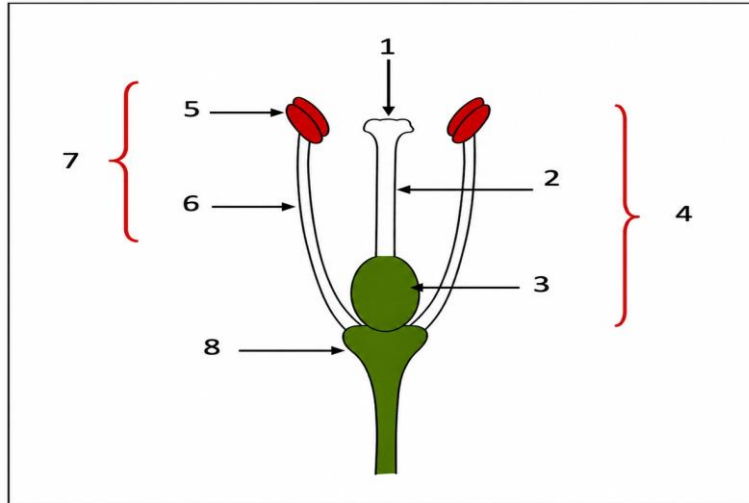
اختبار الثلاثي الثالث في مادة العلوم الطبيعية

المستوى : أولى متوسط

الجزء الأول (12 نقطة):

الوضعية الأولى (6 نقاط) :

تمثل الوثيقة المقابلة رسما تخطيطيا لزهرة التي تلعب دورا هاما في دورة حياة النبات .



1- اكتب بيانات العناصر المرقمة من 1 إلى 8

2- اذكر الأجزاء الناقصة التي تلعب دور الحماية .

3- حدد نوع الزهرة هذه من حيث الجنس. علل.

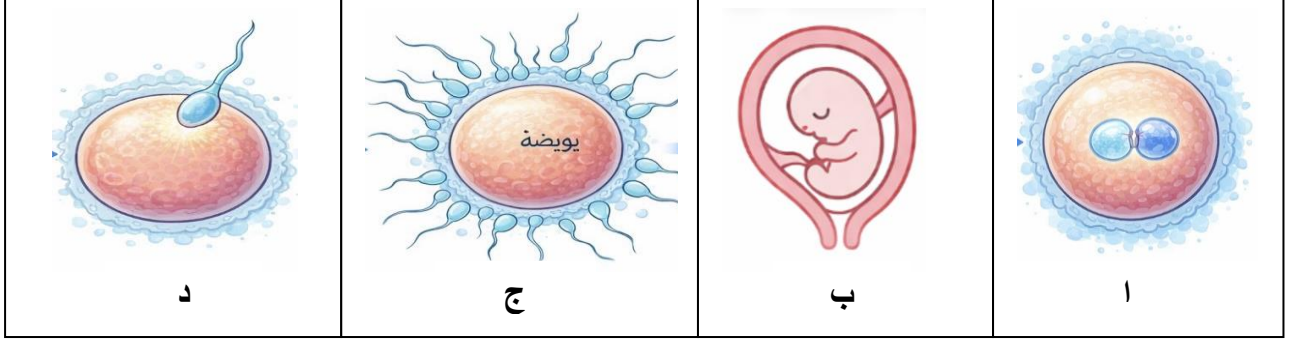
الوضعية الثانية (6 نقاط) :

التكاثر عملية حيوية هامة تسمح بإنتاج أفراد جديدة بهدف استمرار النوع و عدم انقراضه.

1- أكمل الجدول التالي من خلال ما درست .

الخلايا التناسلية	المناسل	
.....	عند الذكر
.....	عند الأنثى

2- لا يحدث التكاثر إلا بحدوث عملية الإلقاح كما هو موضح في الوثيقة -1-



الوثيقة -1-

1- رتب هذه الوثائق حسب تسلسلها الزمني للحصول على فرد جديد.

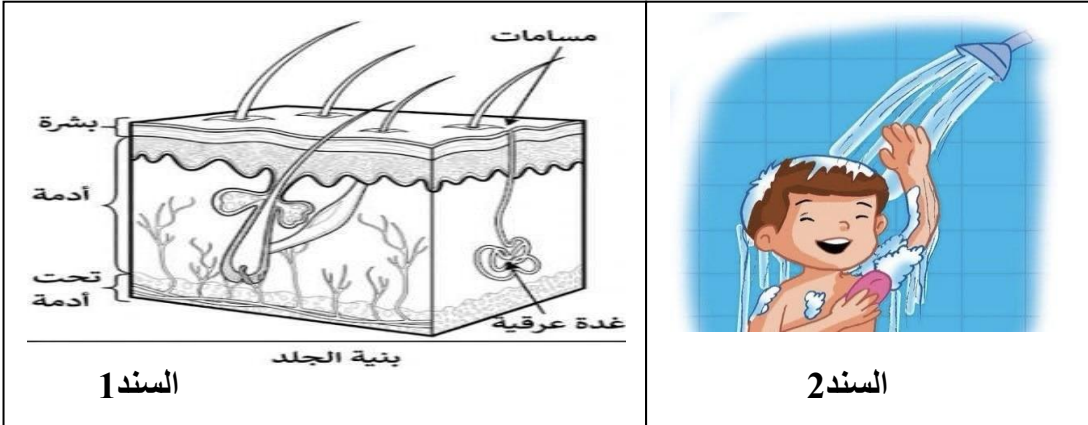
ب- استنتج شروط الإلقاح.

الجزء الثاني (8 نقاط):

الوضعية الإدماجية :

احمد تلميذ في السنة الأولى لا يهتم بنظافة جسمه, فظهرت على جلده حبوب صغيرة خاصة في الوجه ,
و أصبح يتعرق بصعوبة . كما اخبره الأستاذ في القسم أن الجلد يعتبر عضوا من أعضاء الأجهزة
الاطراحية.

الاسناد:



التعليمات: اعتمادا على السندات و مكتسباتك القبلية اجب عن مايلي

1- بين أن اتساخ الجلد يؤدي إلى التعرق بصعوبة.

2- قارن بين دور الجلد و الكليتين في طرح الفضلات .

3- اقترح 03 نصائح صحية للحفاظ على سلامة الجلد و الجهاز الاطراحي.

بالتوفيق يا أعزائي التلاميذ

الوضعية

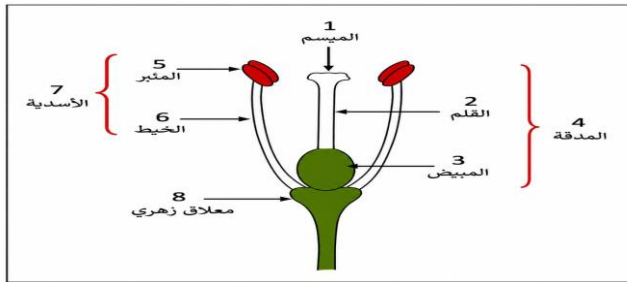
الأولى

الثانية

الوضعية
الإدماجية

التصحيح النموذجي

1-البيانات :



العلامة

8x0.5

2x0.5

2x0.5

6ن

--1

4x0.5

4x0.5

2x1

6ن

1

1.5x2

3x1

1

8ن

2-الأجزاء الناقصة التي تلعب دور الحماية : السبلات و البتلات.

3-نوع الزهرة من حيث الجنس : زهرة ثنائية الجنس (خنثى) لاحتوائها على المدقة و الاسدية.

الخلايا التناسلية	المناسل	
النطاف	الخصيتين	عند الذكر
البويضات	المبيضين	عند الأنثى

2- ترتيب الوثائق : المرحلة 1: ج / المرحلة 2: د / المرحلة 3: ا / المرحلة 4 ب:

3- شروط الاقحاح : بويضة و نطفة من نفس النوع ، أعداد هائلة من الحيوانات المنوية ، التقاء البويضة و النطفة في بداية قناة فالوب في الوقت المناسب.

اعتمادا على الاسناد و مكتسبات القبليّة

1- اعتمادا على السند 1 اتساخ الجلد يؤدي إلى التعرق بصعوبة بسبب انسداد المسامات الموجودة في بشرة الجلد بالأوساخ المتراكمة.

2-اعتمادا على مكتسباتي القبليّة : مقارنة بين دور الجلد و الكلتين في طرح الفضلات : الغدة العرقية الموجودة في أدمة الجلد تصفي الدم من الفضلات فتشكل العرق أما الكلتين تشكل البول.

3-نصائح :

1. احترام قواعد النظافة .
2. التغذية المتوازنة.
3. شرب الماء بكميات كافية.

➤ تنظيم الورقة : الاتقان/ تسلسل الافكار/ خط واضح